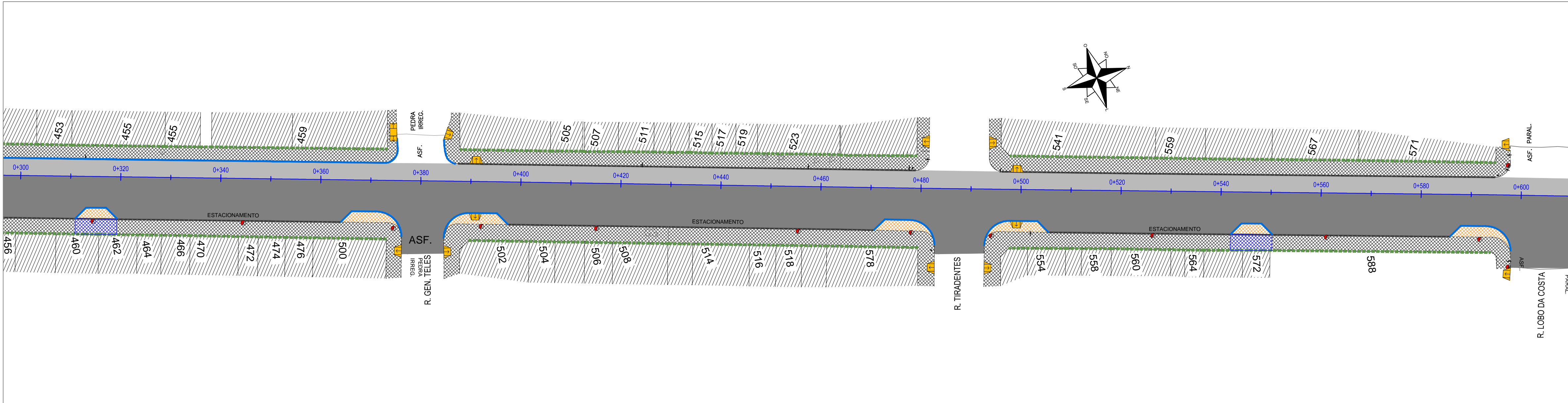
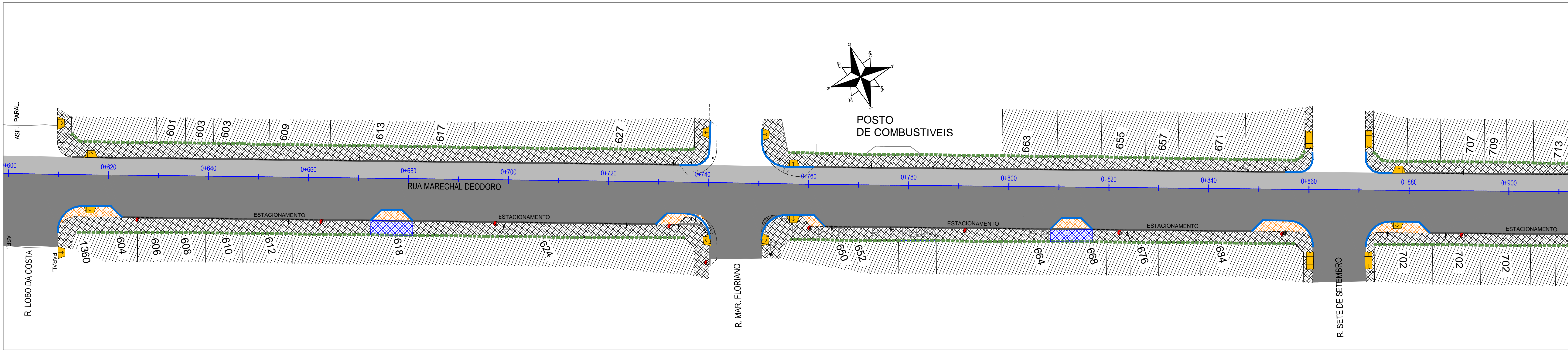


CONVENÇÕES DO PROJETO	
	LIMITE DO PASSEIO
	MEIO-FIO EXISTENTE
	MEIO-FIO PROJETADO
	MEIO-FIO PROJ. ENTERRADO
	EIXO PROJETADO
	REBAIXO DE MEIO-FIO



LEGENDA

Remoção do Passeio Existente para Substituição por Pavimento
Novo Área= 1.071,00m²



Estrutura do Pavimento :

**Capeamento sobre Paralelepípedo:
SEGMENTO 01 e SEGMENTO 02**

PAVIMENTO EXISTENTE

**Recapamento sobre CBUQ:
SEGMENTO 03**

PAVIMENTO EXISTENTE

**Pavimento Rígido para Restauração Substituição do Pavimento do Passeio Existente:
Corredor de Ônibus:**

PAVIMENTO EXISTENTE

REVISÃO	OBSERVAÇÕES	DATA	VISTO
PREFEITURA MUNICIPAL DE PELOTAS UNIDADE DE GERENCIAMENTO DE PROJETOS - UGP			
PROJETO DE MOBILIDADE URBANA Eduardo Leite - Prefeito Municipal Jair Seidel - Secretário Executivo da UGP			
PROJETO: INCORP CONSULTORIA E ASSESSORIA LTDA.		ARQUIVO: MUMD-04-PEPVR01.dwg	
RESPONSÁVEL TÉCNICO: ENGº JOSÉ CARLOS TEIXEIRA TEDESCO CREA: 005546/RS		DATA: MAR/2015	
PROJETO DE PAVIMENTAÇÃO		ESCALA: 1:500	
TRECHO: ZONA URBANA DO MUNICÍPIO DE PELOTAS/RS		REVISÃO: R01	
RUA MARECHAL DEODORO		PRANCHA: 01/04	
DETALHE DA REMOÇÃO DO PAVIMENTO			